



Ville
Bonaparte

GN
GROUP
Central-Eastern Europe

Rokietnica ul. Trakt Napoleoński

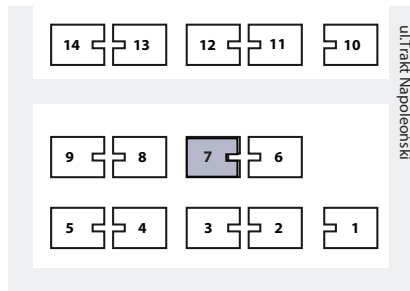
Budynek 7
Mieszkanie 8

kondygnacja: **I piętro**

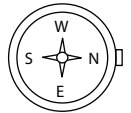
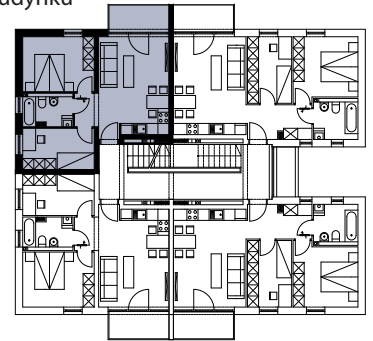
liczba pokoi: **3**

powierzchnia użytkowa: **47,67m²**

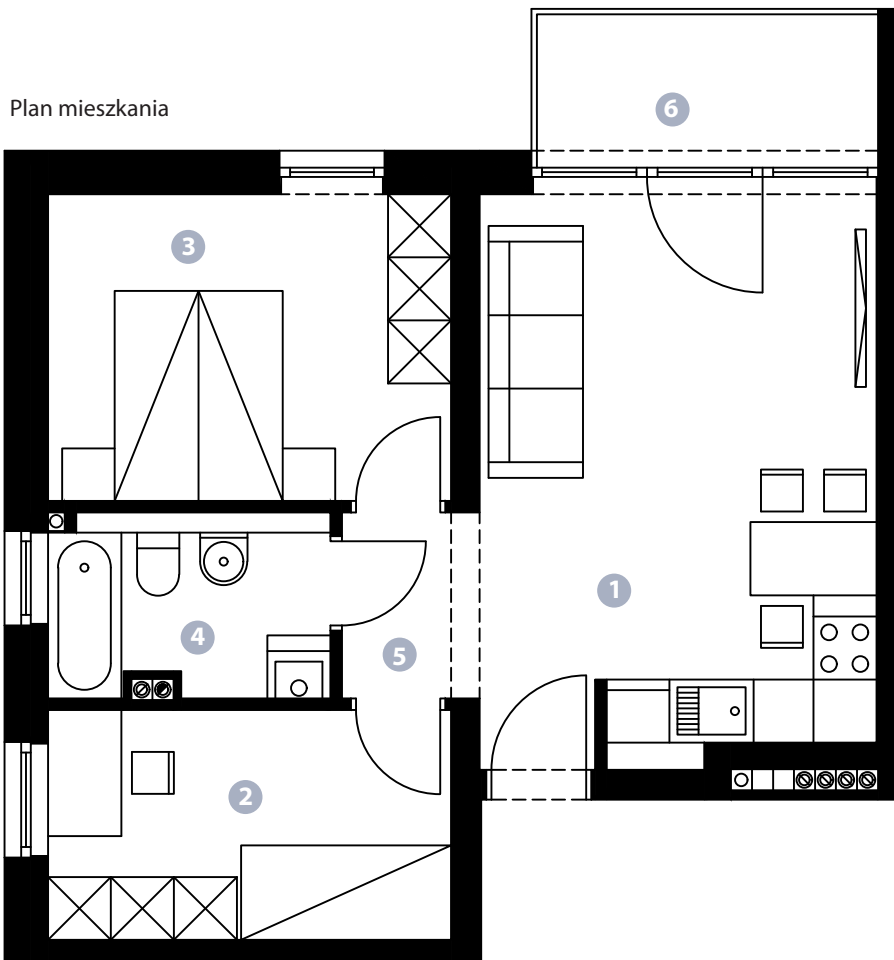
Plan osiedla



Plan budynku



Plan mieszkania



- | | | |
|---|---------------------------|---------------------|
| 1 | SALON Z ANEKSEM KUCHENNYM | 20,82m ² |
| 2 | POKÓJ | 8,47m ² |
| 3 | POKÓJ | 11,44m ² |
| 4 | ŁAZIENKA | 4,61m ² |
| 5 | PRZEDPOKÓJ | 2,33m ² |
| 6 | BALKON | 4,98m ² |