



Ville
Bonaparte

GN
GROUP
Central-Eastern Europe

Rokietnica ul. Trakt Napoleoński

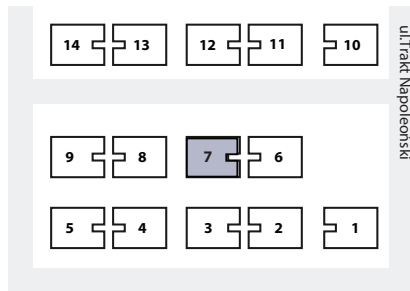
Budynek 7
Mieszkanie 5

kondygnacja: **I piętro**

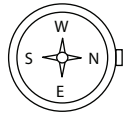
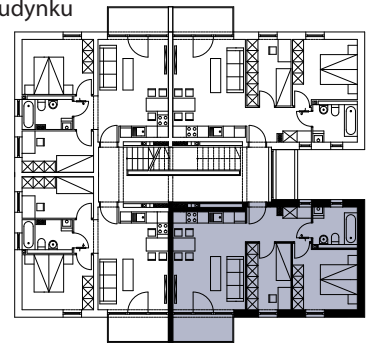
liczba pokoi: **3**

powierzchnia użytkowa: **52,73m²**

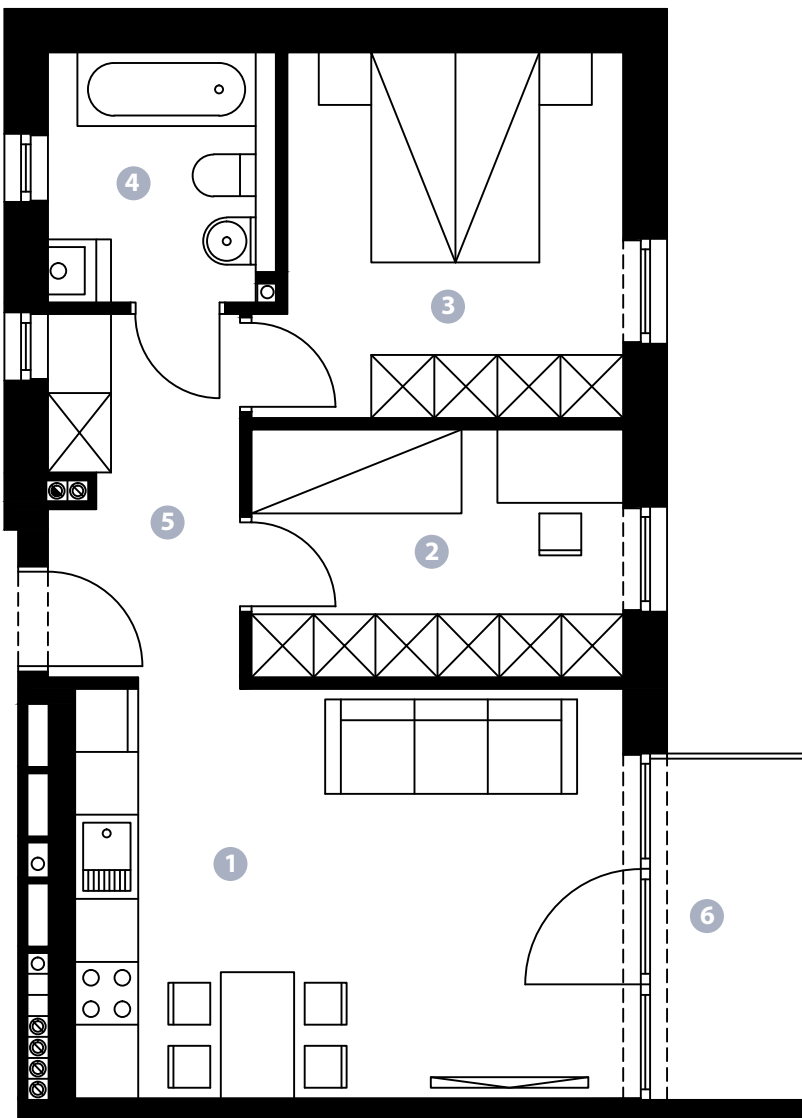
Plan osiedla



Plan budynku



Plan mieszkania



- | | | |
|---|------------------------------|---------------------|
| 1 | SALON Z ANEKSEM
KUCHENNYM | 20,97m ² |
| 2 | POKÓJ | 8,57m ² |
| 3 | POKÓJ | 11,70m ² |
| 4 | ŁAZIENKA | 5,16m ² |
| 5 | PRZEDPOKÓJ | 6,33m ² |
| 6 | BALKON | 4,98m ² |