



Rokietnica ul. Trakt Napoleoński

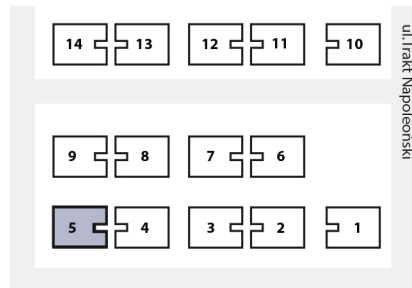
Budynek 25D
Mieszkanie 5

kondygnacja: **I piętro**

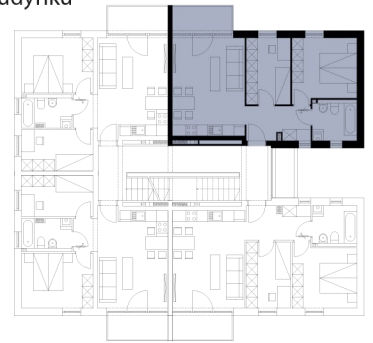
liczba pokoi: **3**

powierzchnia użytkowa: **53,47m²**

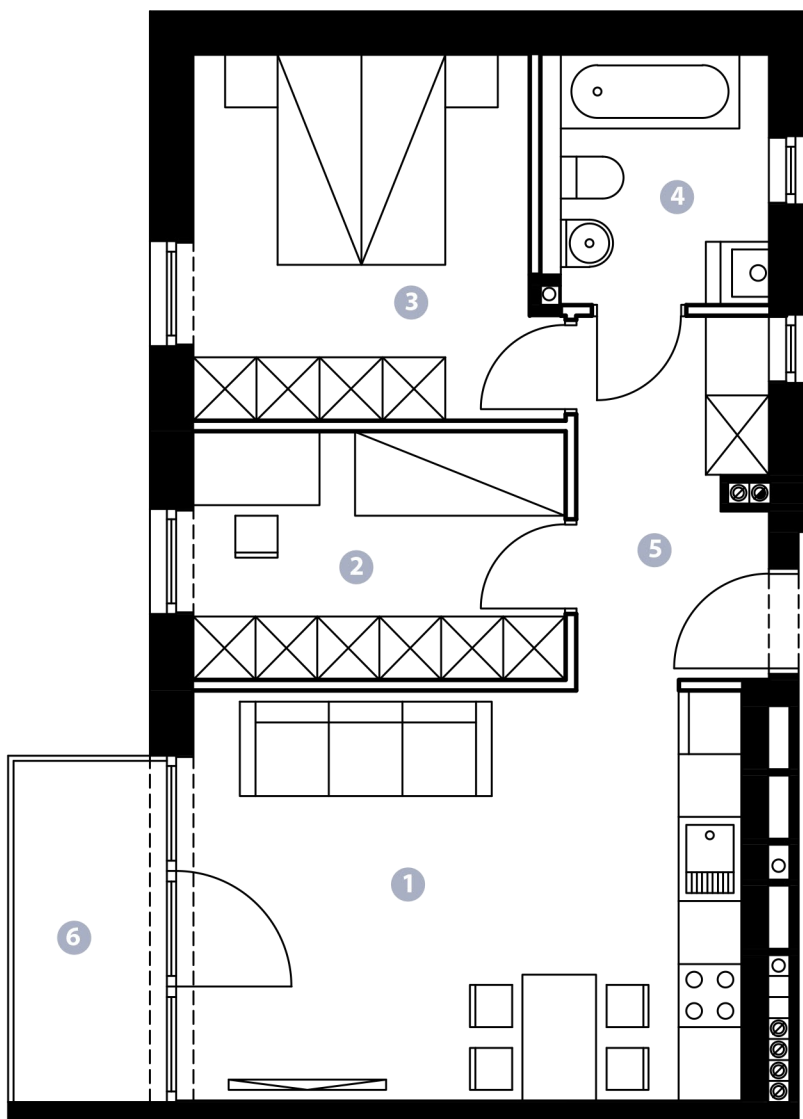
Plan osiedla



Plan budynku



Plan mieszkania



1	SALON Z ANEKSEM KUCHENNYM	20,97m ²
2	POKÓJ	8,57m ²
3	POKÓJ	11,70m ²
4	ŁAZIENKA	5,16m ²
5	PRZEDPOKÓJ	7,07m ²
6	BALKON	4,98m ²

oznaczenia

- ściana nienadająca się do demontażu
- ściana nadająca się do demontażu

Rzeczywista powierzchnia mieszkania może nieznacznie różnić się od powierzchni podanej na karcie mieszkania. Powierzchnia użytkowa lokalu mieszkalnego obliczona została zgodnie z Polską Normą PN-ISO 9836: 1997. Do powierzchni użytkowej wliczona jest powierzchnia lokalu zajmowana przez ściany działowe nadające się do demontażu. Demontaż ścian możliwy jest wyłącznie w oparciu o projekt wykonany przez osobę do tego uprawnioną. Do powierzchni użytkowej nie są wliczone powierzchnie otworów na drzwi i okna.