

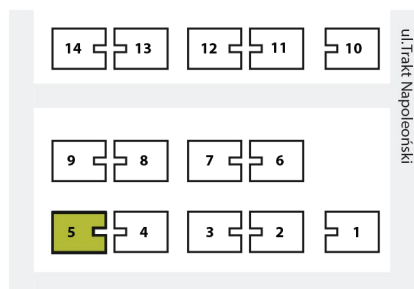


## Rokietnica ul. Trakt Napoleoński

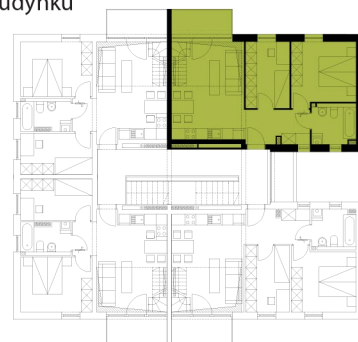
**Budynek 25D**  
**Mieszkanie 9**

kondygnacja: **II piętro**  
liczba pokoi: **3**  
powierzchnia użytkowa: **53,53m<sup>2</sup>**

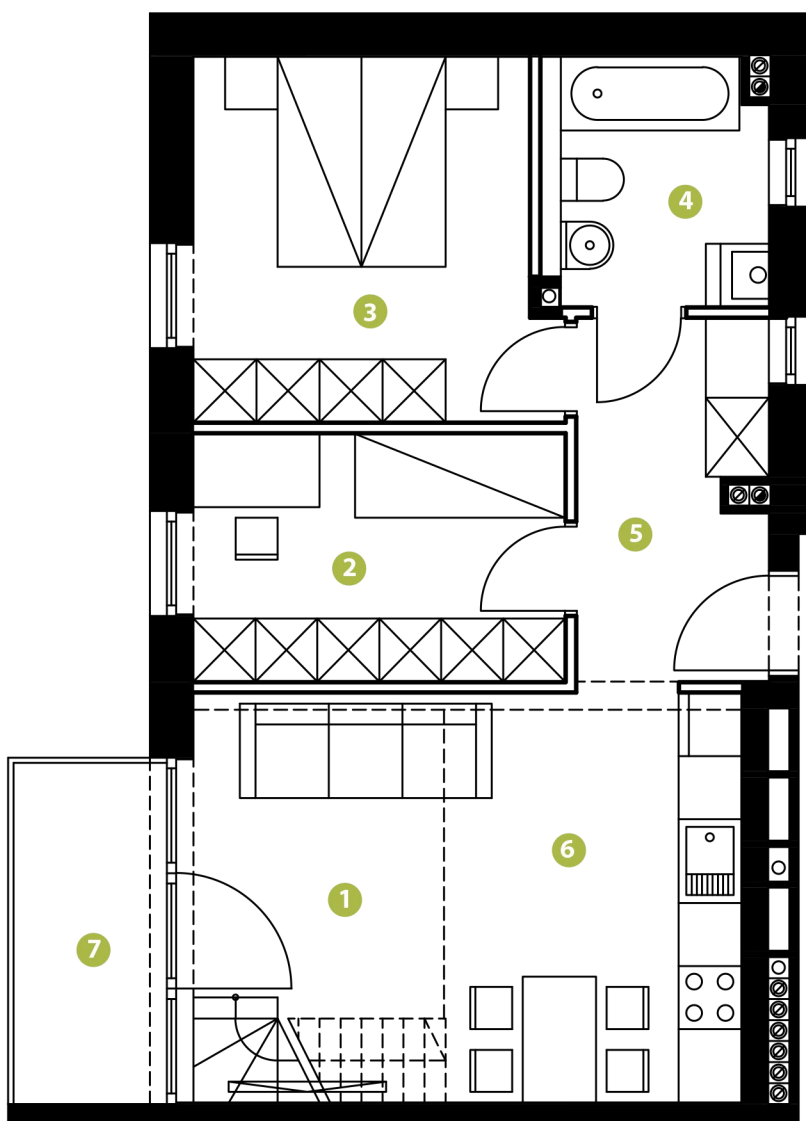
Plan osiedla



Plan budynku





Plan mieszkania



- 1** SALON Z ANEKSEM KUCHENNYM **20,97m<sup>2</sup>**
- 2** POKÓJ **8,57m<sup>2</sup>**
- 3** POKÓJ **11,70m<sup>2</sup>**
- 4** ŁAZIENKA **5,04m<sup>2</sup>**
- 5** PRZEDPOKÓJ **7,25m<sup>2</sup>**
- 6** ANTRESOLA **10,60m<sup>2</sup>**
- 7** BALKON **4,98m<sup>2</sup>**

oznaczenia

-  ściana nienadająca się do demontażu
-  ściana nadająca się do demontażu

Rzeczywista powierzchnia mieszkania może nieznacznie różnić się od powierzchni podanej na karcie mieszkania. Powierzchnia użytkowa lokalu mieszkalnego obliczona została zgodnie z Polską Normą PN-ISO 9836:1997. Do powierzchni użytkowej wliczona jest powierzchnia lokalu zajmowana przez ściany działowe nadające się do demontażu. Demontaż ścian możliwy jest wyłącznie w oparciu o projekt wykonany przez osobę do tego uprawnioną. Do powierzchni użytkowej nie są wliczone powierzchnie otworów na drzwi i okna.