



Ville  
Bonaparte

GN  
GROUP  
Central-Eastern Europe

## Rokietnica ul. Trakt Napoleoński

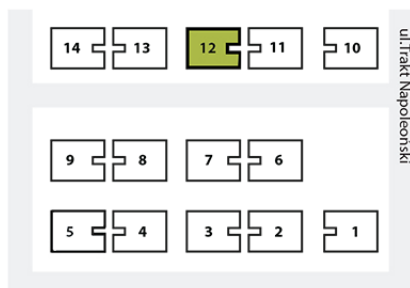
**Budynek 29B**  
**Mieszkanie 11**

kondygnacja: **II piętro**

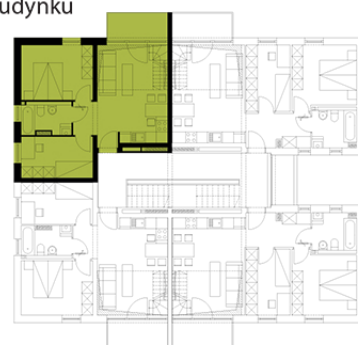
liczba pokoi: **3**

powierzchnia użytkowa: **47,61m<sup>2</sup>**

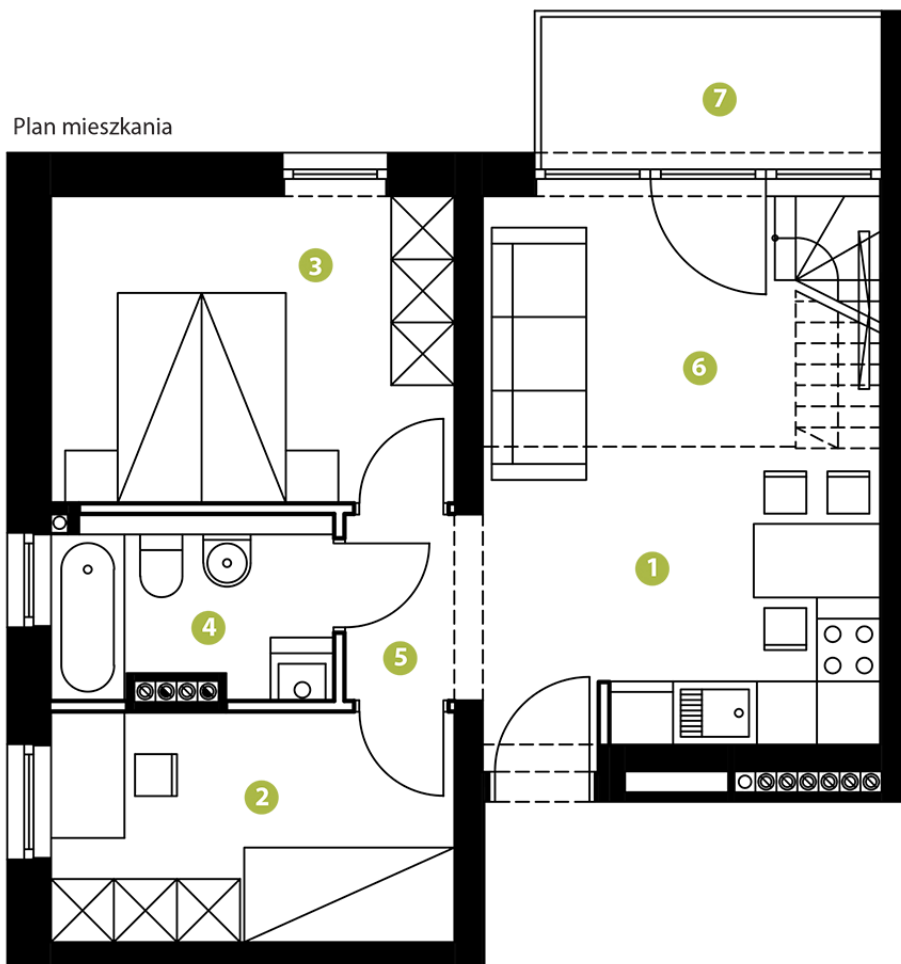
Plan osiedla



Plan budynku



Plan mieszkania



- |   |                           |                     |
|---|---------------------------|---------------------|
| 1 | SALON Z ANEKSEM KUCHENNYM | 20,58m <sup>2</sup> |
| 2 | POKÓJ                     | 8,47m <sup>2</sup>  |
| 3 | POKÓJ                     | 11,44m <sup>2</sup> |
| 4 | ŁAZIENKA                  | 4,51m <sup>2</sup>  |
| 5 | PRZEDPOKÓJ                | 2,61m <sup>2</sup>  |
| 6 | ANTRESOLA                 | 10,72m <sup>2</sup> |
| 7 | BALKON                    | 4,98m <sup>2</sup>  |

oznaczenia

- ściana nienadająca się do demontażu
- ściana nadająca się do demontażu

Rzeczywista powierzchnia mieszkania może nieznacznie różnić się od powierzchni podanej na karcie mieszkania. Powierzchnia użytkowa lokalu mieszkalnego obliczona została zgodnie z Polską Normą PN-ISO 9836: 1997. Do powierzchni użytkowej wliczona jest powierzchnia lokalu zajmowana przez ściany działowe nadające się do demontażu. Demontaż ścian możliwy jest wyłącznie w oparciu o projekt wykonany przez osobę do tego uprawnioną. Do powierzchni użytkowej nie są wliczone powierzchnie otworów na drzwi i okna.