

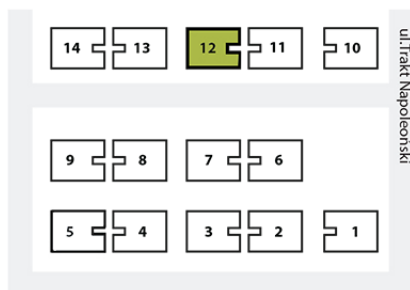


Rokietnica ul. Trakt Napoleoński

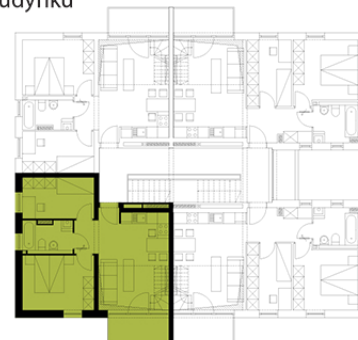
Budynek 29B
Mieszkanie 12

kondygnacja: **II piętro**
liczba pokoi: **3**
powierzchnia użytkowa: **47,79m²**

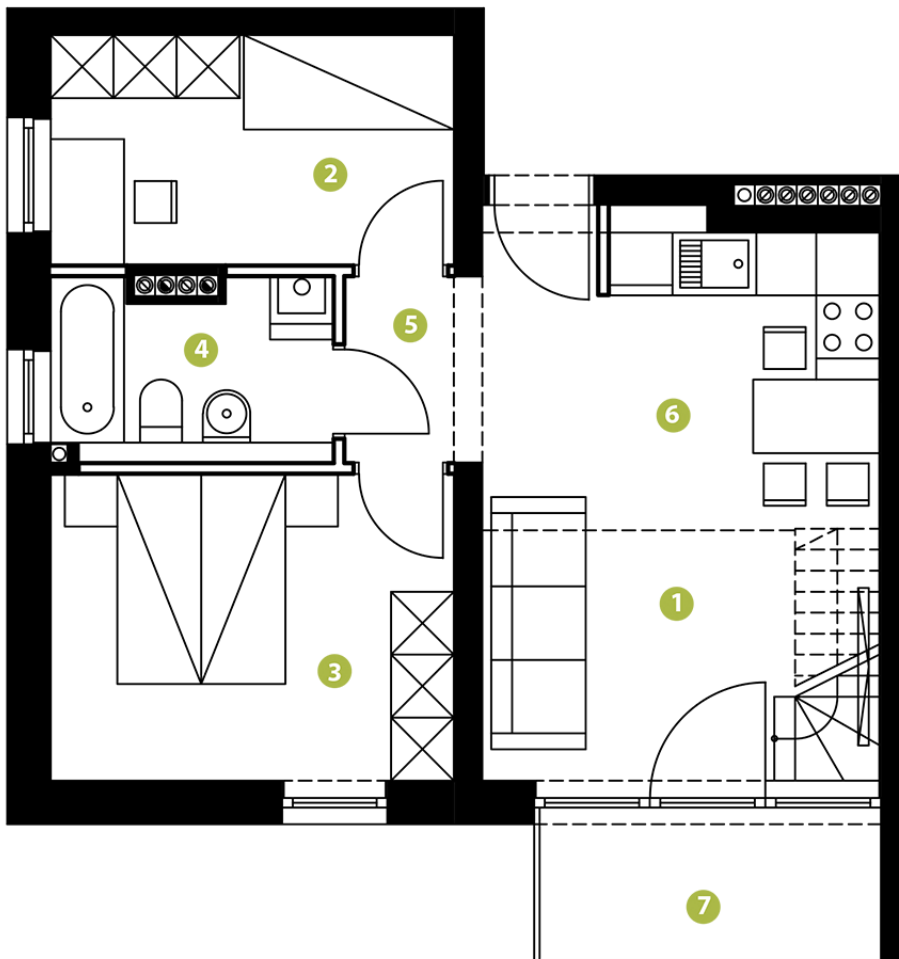
Plan osiedla



Plan budynku





Plan mieszkania



- 1** SALON Z ANEKSEM KUCHENNYM **20,82m²**
- 2** POKÓJ **8,47m²**
- 3** POKÓJ **11,44m²**
- 4** ŁAZIENKA **4,51m²**
- 5** PRZEDPOKÓJ **2,55m²**
- 6** ANTRESOLA **10,72m²**
- 7** BALKON **4,98m²**

oznaczenia

-  ściana nienadająca się do demontażu
-  ściana nadająca się do demontażu

Rzeczywista powierzchnia mieszkania może nieznacznie różnić się od powierzchni podanej na karcie mieszkania. Powierzchnia użytkowa lokalu mieszkalnego obliczona została zgodnie z Polską Normą PN-ISO 9836: 1997. Do powierzchni użytkowej wliczona jest powierzchnia lokalu zajmowana przez ściany działowe nadające się do demontażu. Demontaż ścian możliwy jest wyłącznie w oparciu o projekt wykonany przez osobę do tego uprawnioną. Do powierzchni użytkowej nie są wliczone powierzchnie otworów na drzwi i okna.