

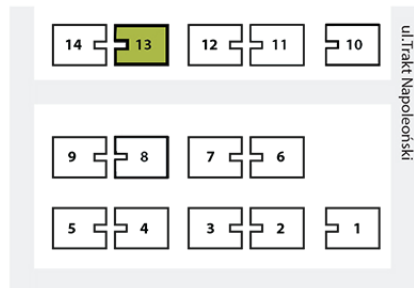


Rokietnica ul. Trakt Napoleoński

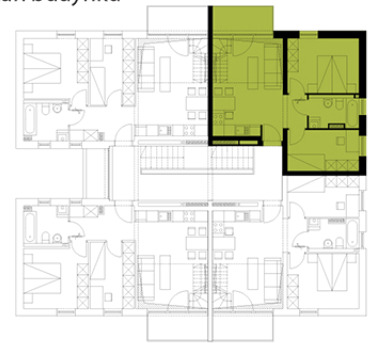
Budynek 29C
Mieszkanie 12

kondygnacja: **II piętro**
liczba pokoi: **3**
powierzchnia użytkowa: **47,62m²**

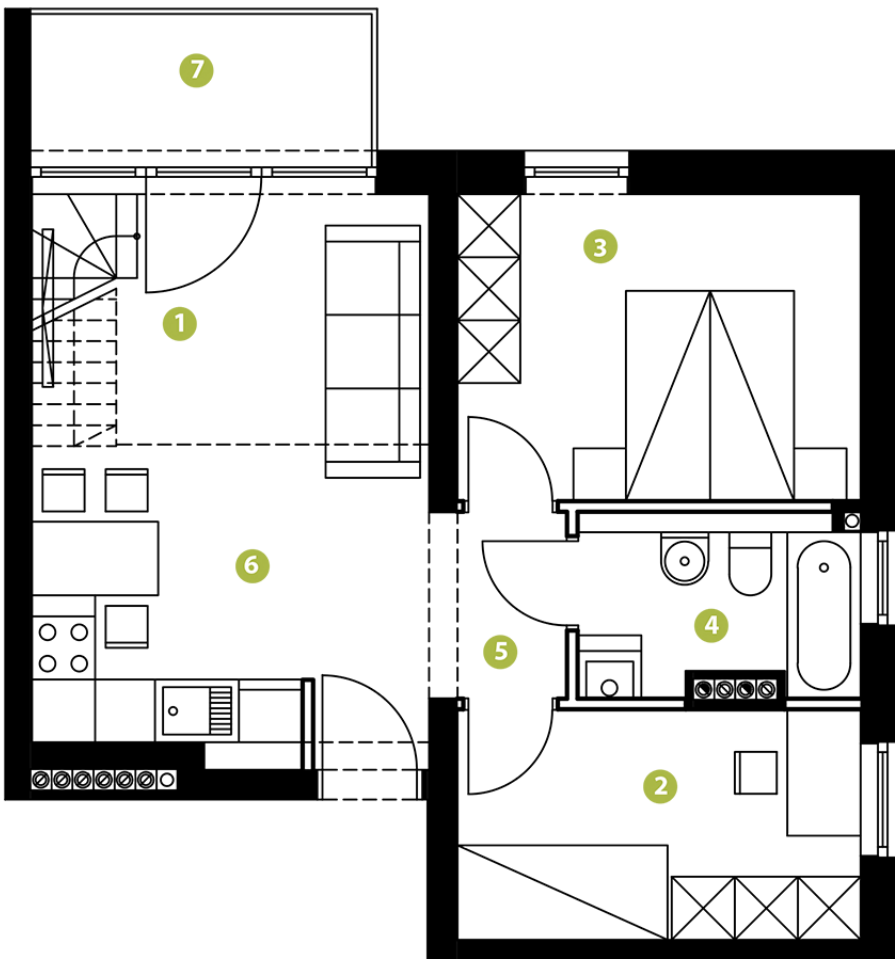
Plan osiedla



Plan budynku



Plan mieszkania



- | | | |
|---|---------------------------|---------------------|
| 1 | SALON Z ANEKSEM KUCHENNYM | 20,82m ² |
| 2 | POKÓJ | 8,47m ² |
| 3 | POKÓJ | 11,44m ² |
| 4 | ŁAZIENKA | 4,51m ² |
| 5 | PRZEDPOKÓJ | 2,38m ² |
| 6 | ANTRESOLA | 10,72m ² |
| 7 | BALKON | 4,98m ² |

oznaczenia

- ściana nienadająca się do demontażu
- ściana nadająca się do demontażu

Rzeczywista powierzchnia mieszkania może nieznacznie różnić się od powierzchni podanej na karcie mieszkania. Powierzchnia użytkowa lokalu mieszkalnego obliczona została zgodnie z Polską Normą PN-ISO 9836: 1997. Do powierzchni użytkowej wliczona jest powierzchnia lokalu zajmowana przez ściany działowe nadające się do demontażu. Demontaż ścian możliwy jest wyłącznie w oparciu o projekt wykonany przez osobę do tego uprawnioną. Do powierzchni użytkowej nie są wliczone powierzchnie otworów na drzwi i okna.