

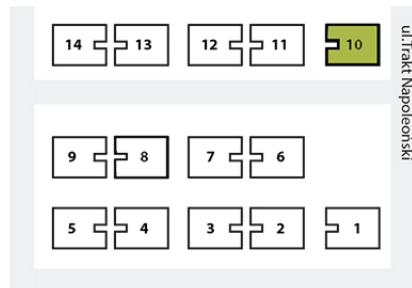


## Rokietnica ul. Trakt Napoleoński

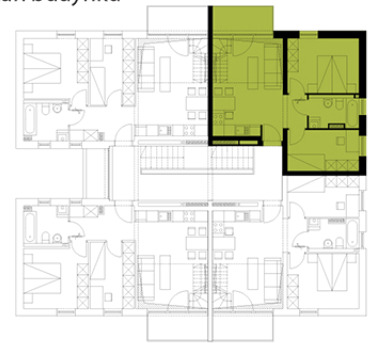
**Budynek 29**  
**Mieszkanie 12**

kondygnacja: **II piętro**  
liczba pokoi: **3**  
powierzchnia użytkowa: **47,88m<sup>2</sup>**

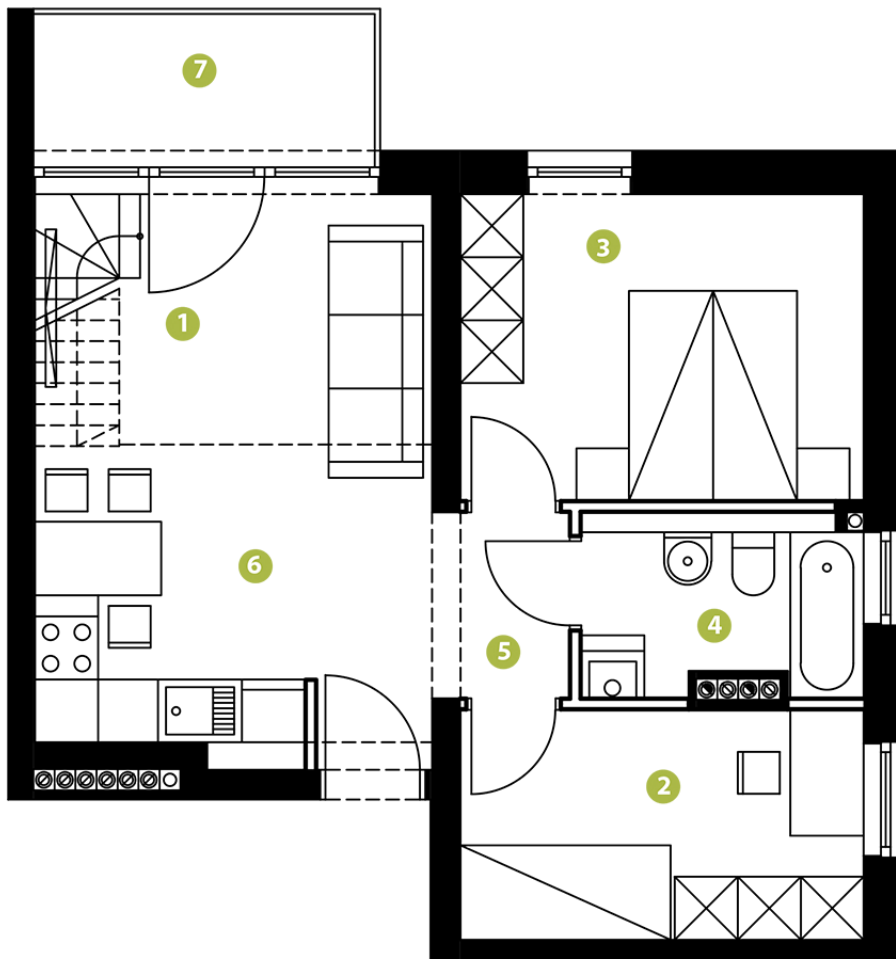
Plan osiedla



Plan budynku



Plan mieszkania



1	SALON Z ANEKSEM KUCHENNYM	20,82m <sup>2</sup>
2	POKÓJ	8,47m <sup>2</sup>
3	POKÓJ	11,44m <sup>2</sup>
4	ŁAZIENKA	4,51m <sup>2</sup>
5	PRZEDPOKÓJ	2,64m <sup>2</sup>
6	ANTRESOLA	10,72m <sup>2</sup>
7	BALKON	4,98m <sup>2</sup>

oznaczenia

- ściana nienadająca się do demontażu
- ściana nadająca się do demontażu

Rzeczywista powierzchnia mieszkania może nieznacznie różnić się od powierzchni podanej na karcie mieszkania. Powierzchnia użytkowa lokalu mieszkalnego obliczona została zgodnie z Polską Normą PN-ISO 9836: 1997. Do powierzchni użytkowej wliczona jest powierzchnia lokalu zajmowana przez ściany działowe nadające się do demontażu. Demontaż ścian możliwy jest wyłącznie w oparciu o projekt wykonany przez osobę do tego uprawnioną. Do powierzchni użytkowej nie są wliczone powierzchnie otworów na drzwi i okna.