



Rokietnica  
ul. Trakt Napoleoński

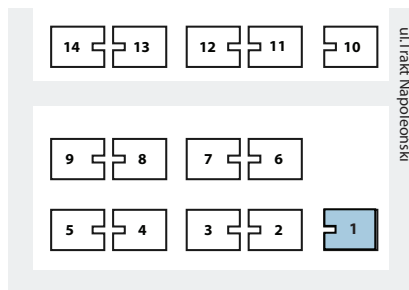
Budynek 1  
Mieszkanie 3

kondygnacja: **parter**

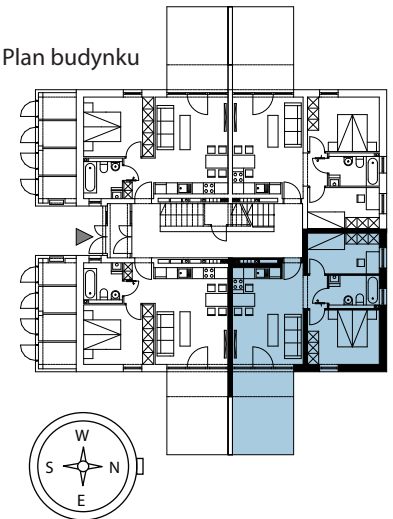
liczba pokoi: **3**

powierzchnia użytkowa: **47,57m<sup>2</sup>**

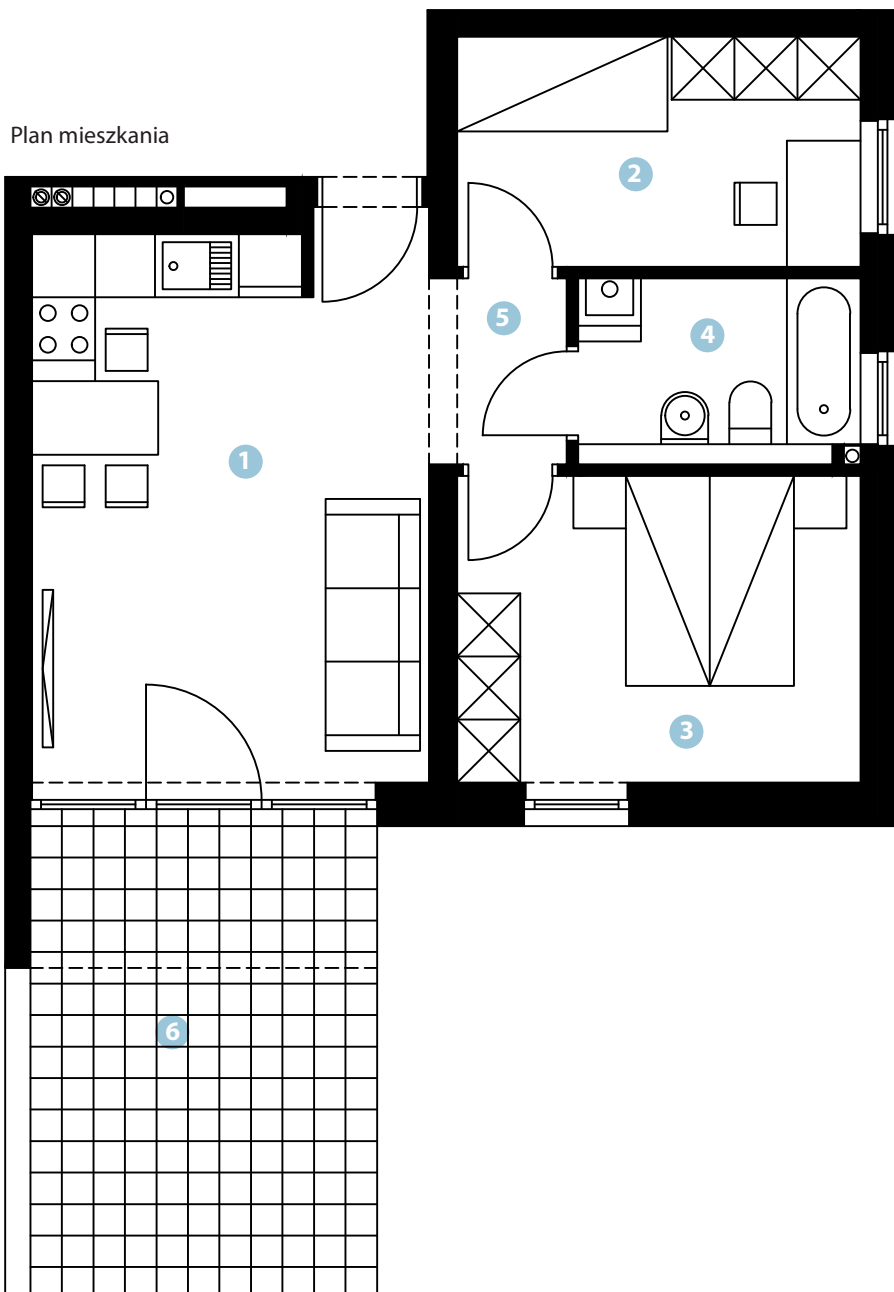
Plan osiedla



Plan budynku



Plan mieszkania



1	SALON Z ANEKSEM KUCHENNYM	20,58m <sup>2</sup>
2	POKÓJ	8,47m <sup>2</sup>
3	POKÓJ	11,44m <sup>2</sup>
4	ŁAZIENKA	4,75m <sup>2</sup>
5	PRZEDPOKÓJ	2,33m <sup>2</sup>
6	TARAS	15,38m <sup>2</sup>